



Клинкер
Тротуарный

КЛИНКЕР ТРОТУАРНЫЙ ГОСТ 32311-2012

Клинкер тротуарный коричневый МЮНХЕН



Размер, мм	200x100x50
Масса, кг	2,2-2,4
Плотность, кг/м³	2,4
Прочность на изгиб	от 8МПа
Морозостойкость	F300
Водопоглощение, %	1,5

Клинкер тротуарный тёмно-красный ЭДИНБУРГ



Размер, мм	200x100x50
Масса, кг	2,1-2,3
Плотность, кг/м³	2,4
Прочность на изгиб	от 8МПа
Морозостойкость	F300
Водопоглощение, %	≤2,5

Клинкер тротуарный красный ЛОНДОН



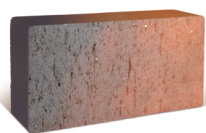
Размер, мм	200x100x50
Масса, кг	2,2-2,4
Плотность, кг/м³	2,4
Прочность на изгиб	от 8МПа
Морозостойкость	F300
Водопоглощение, %	≤2,5

Клинкер тротуарный кремовый ПАРИЖ



Размер, мм	200x100x50
Масса, кг	2,2-2,4
Плотность, кг/м³	2,4
Прочность на изгиб	от 8МПа
Морозостойкость	F300
Водопоглощение, %	≤2,5

Клинкер тротуарный тёмно-красный ГЛАЗГО флешинг



Размер, мм	200x100x50
Масса, кг	2,2-2,4
Плотность, кг/м³	2,4
Прочность на изгиб	от 8МПа
Морозостойкость	F300
Водопоглощение, %	≤2,5

Клинкер тротуарный соломенный БАРСЕЛОНА



Размер, мм	200x100x50
Масса, кг	2,2-2,4
Плотность, кг/м³	2,4
Прочность на изгиб	от 8МПа
Морозостойкость	F300
Водопоглощение, %	≤2,5

Клинкер тротуарный белый ВЕНЕЦИЯ



Размер, мм	200x100x50
Масса, кг	2,2-2,4
Плотность, кг/м³	2,4
Прочность на изгиб	от 8МПа
Морозостойкость	F300
Водопоглощение, %	≤2,5

Клинкер тротуарный серый СТОКГОЛЬМ



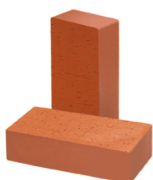
Размер, мм	200x100x50
Масса, кг	2,2-2,4
Плотность, кг/м³	М8,0
Прочность на изгиб	от 8МПа
Морозостойкость	F300
Водопоглощение, %	≤2,5



Кирпич
Рядовой

КИРПИЧ РЯДОВОЙ ПОЛНОТЕЛЫЙ ГОСТ 530-2012

Кирпич рядовой полнотелый



Размер, мм	250x120x65
Масса, кг	4,1
Марка	M150/175/200/250
Плотность, кг/м³	2000
Морозостойкость	F50
Водопоглощение, %	6,0-8,5
Теплопроводность, Вт/м°C	0,61 при влажности 0%

Кирпич рядовой полнотелый с техническими пустотами до 13%



Размер, мм	250x120x65
Масса, кг	3,5
Марка	M150/250
Плотность, кг/м³	1800
Морозостойкость	F50
Водопоглощение, %	8,5-9,0
Теплопроводность, Вт/м°C	0,61 при влажности 2%



Камень
Поризованный

КИРПИЧ И КАМЕНЬ РЯДОВОЙ ПОРИЗОВАННЫЙ ГОСТ 530-2012

Камень рядовой поризованный 14,3 NF



Размер, мм	510x250x219
Масса, кг	23
Плотность, кг/м³	800
Марка	M75/100
Морозостойкость	F100
Водопоглощение, %	11,0
Теплопроводность, Вт/м°C	0,175 при влажности 2%

Камень рядовой поризованный 11,2 NF



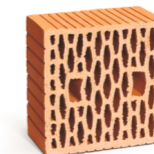
Размер, мм	398x250x219
Масса, кг	17,7
Плотность, кг/м³	800
Марка	M75/100
Морозостойкость	F100
Водопоглощение, %	11,0
Теплопроводность, Вт/м°C	0,18 при влажности 2%

Камень рядовой поризованный 10,7 NF



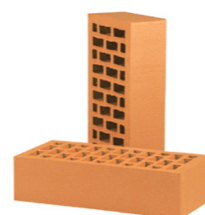
Размер, мм	380x250x219
Масса, кг	17
Плотность, кг/м³	800
Марка	M75/100
Морозостойкость	F100
Водопоглощение, %	11,0
Теплопроводность, Вт/м°C	0,18 при влажности 2%

Кирпич рядовой поризованный 4,5 NF



Размер, мм	250x250x140
Масса, кг	7,4
Плотность, кг/м³	900
Марка	M150
Морозостойкость	F100
Водопоглощение, %	10,0
Теплопроводность, Вт/м°C	0,18 при влажности 2%

Кирпич рядовой поризованный 1 NF



Размер, мм	250x120x65
Масса, кг	2
Плотность, кг/м³	1000
Марка	M150
Морозостойкость	F100
Водопоглощение, %	8,0
Теплопроводность, Вт/м°C	0,22 при влажности 2%

Камень рядовой поризованный 2,1 NF



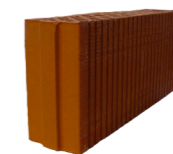
Размер, мм	250x120x140
Масса, кг	3,8-4,0
Плотность, кг/м³	900
Марка	M150/175
Морозостойкость	F100
Водопоглощение, %	11,0
Теплопроводность, Вт/м°C	0,2 при влажности 2%

Камень рядовой поризованный 12,35 NF



Размер, мм	440x250x219
Масса, кг	17,5
Марка	M100
Плотность, кг/м³	700
Морозостойкость	F50
Водопоглощение, %	11,8
Теплопроводность, Вт/м°C	0,12 при влажности 2%

Камень рядовой поризованный 6,9 NF



Размер, мм	520x120x219
Масса, кг	13,5
Марка	M150
Плотность, кг/м³	900
Морозостойкость	F50
Водопоглощение, %	9,0
Теплопроводность, Вт/м°C	0,181 при влажности 2%

Камень рядовой поризованный 4,58 NF



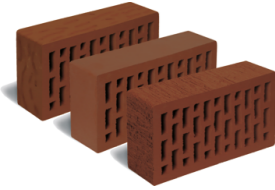
Размер, мм	510x80x219
Масса, кг	11,0
Марка	M150
Плотность, кг/м³	1250
Морозостойкость	F50
Водопоглощение, %	7,1
Теплопроводность, Вт/м°C	0,181 при влажности 2%



**Продукция компании
«ЛСР. Стеновые»
+7 (495) 139 21 11
www.lsrstena-m.ru**

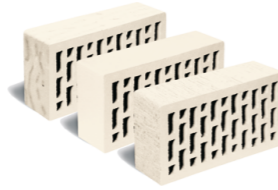
КИРПИЧ ЛИЦЕВОЙ (пустотелый) ГОСТ 530-2012

Кирпич лицевой коричневый
рустик/гладкий/тростник



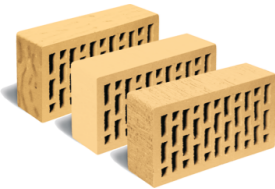
Размер, мм	250x120x65
Масса, кг	2,5-2,6
Плотность, кг/м³	1400
Марка	M150/175
Морозостойкость	F50/75
Водопоглощение, %	6,5
Теплопроводность, Вт/м°C	0,27
при влажности 0%	

Кирпич лицевой белый
рустик/гладкий/тростник



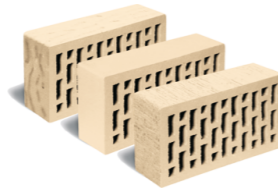
Размер, мм	250x120x65
Масса, кг	2,5-2,6
Плотность, кг/м³	1400
Марка	M150/175
Морозостойкость	F100
Водопоглощение, %	6,0
Теплопроводность, Вт/м°C	0,27
при влажности 0%	

Кирпич лицевой соломенный
рустик/гладкий/тростник



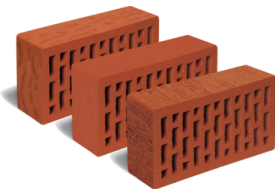
Размер, мм	250x120x65
Масса, кг	2,5-2,6
Плотность, кг/м³	1400
Марка	M150/175
Морозостойкость	F100
Водопоглощение, %	6,0-8,0
Теплопроводность, Вт/м°C	0,27
при влажности 0%	

Кирпич лицевой пшеничный
рустик/гладкий/тростник



Размер, мм	250x120x65
Масса, кг	2,5-2,6
Плотность, кг/м³	1400
Марка	M150/175
Морозостойкость	F100
Водопоглощение, %	8,0-10,0
Теплопроводность, Вт/м°C	0,27
при влажности 0%	

Кирпич лицевой тёмно-красный
рустик/гладкий/тростник



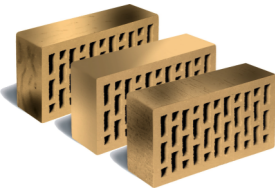
Размер, мм	250x120x65
Масса, кг	2,5-2,6
Плотность, кг/м³	1400
Марка	M150/175
Морозостойкость	F50/75
Водопоглощение, %	6,0
Теплопроводность, Вт/м°C	0,27
при влажности 0%	

Кирпич лицевой красный
рустик/гладкий/тростник



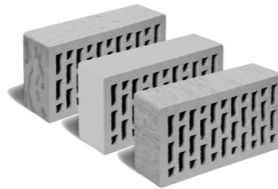
Размер, мм	250x120x65
Масса, кг	2,5-2,6
Плотность, кг/м³	1400
Марка	M150/175
Морозостойкость	F50/75
Водопоглощение, %	7,5
Теплопроводность, Вт/м°C	0,27
при влажности 0%	

Кирпич лицевой соломенный МИКС
рустик/гладкий/тростник



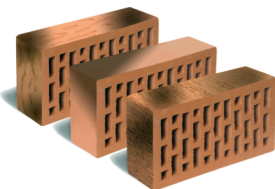
Размер, мм	250x120x65
Масса, кг	2,5-2,6
Плотность, кг/м³	1400
Марка	M175
Морозостойкость	F100
Водопоглощение, %	6,0
Теплопроводность, Вт/м°C	0,27
при влажности 0%	

Кирпич лицевой серый
рустик/гладкий/тростник



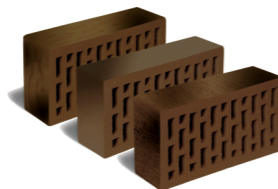
Размер, мм	250x120x65
Масса, кг	2,5-2,6
Плотность, кг/м³	1400
Марка	M175
Морозостойкость	F100
Водопоглощение, %	8,0-10,0
Теплопроводность, Вт/м°C	0,27
при влажности 0%	

Кирпич лицевой красный МИКС
рустик/гладкий/тростник



Размер, мм	250x120x65
Масса, кг	2,5-2,6
Плотность, кг/м³	1400
Марка	M175
Морозостойкость	F100
Водопоглощение, %	6,0-7,0
Теплопроводность, Вт/м°C	0,27
при влажности 0%	

Кирпич лицевой коричневый МИКС
рустик/гладкий/тростник



Размер, мм	250x120x65
Масса, кг	2,5-2,6
Плотность, кг/м³	1400
Марка	M175
Морозостойкость	F100
Водопоглощение, %	6,0
Теплопроводность, Вт/м°C	0,27
при влажности 0%	

КЛИНКЕР ФАСАДНЫЙ ГОСТ 530-2012

Клинкер лицевой белый ВЕНЕЦИЯ
береста/гладкий/тростник



Размер, мм	250x85x65
Масса, кг	2,3-2,4
Плотность, кг/м³	1800
Марка	M300
Морозостойкость	F100
Пустотность, %	20
Кислотность, %	95

Клинкер лицевой соломенный БАРСЕЛОНА
береста/гладкий/тростник



Размер, мм	250x85x65
Масса, кг	2,3-2,4
Плотность, кг/м³	1700
Марка	M300
Морозостойкость	F100
Пустотность, %	20
Кислотность, %	95

Клинкер лицевой красный ЛОНДОН
береста/гладкий/тростник



Размер, мм	250x85x65
Масса, кг	2,4-2,5
Плотность, кг/м³	1800
Марка	M300
Морозостойкость	F100
Пустотность, %	20
Кислотность, %	95

Клинкер лицевой кремовый МАРСЕЛЬ
береста/гладкий/тростник



Размер, мм	250x85x65
Масса, кг	2,3-2,4
Плотность, кг/м³	1700
Марка	M300
Морозостойкость	F100
Пустотность, %	20
Кислотность, %	95

Клинкер лицевой коричневый МЮНХЕН
береста/песок/гладкий/тростник



Размер, мм	250x85x65
Масса, кг	2,5-2,6
Плотность, кг/м³	1800
Марка	M300
Морозостойкость	F100
Пустотность, %	20
Кислотность, %	95

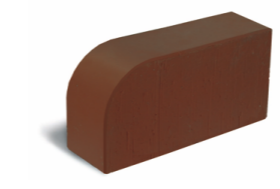
Клинкер лицевой тёмно-красный ЭДИНБУРГ
береста/песок/гладкий/тростник



Размер, мм	250x85x65
Масса, кг	2,5-2,6
Плотность, кг/м³	1800
Марка	M300
Морозостойкость	F100
Пустотность, %	20
Кислотность, %	95

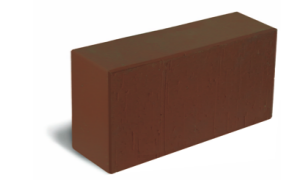
КИРПИЧ ЛИЦЕВОЙ (полнотелый) ГОСТ 530-2012

Кирпич лицевой коричневый угловой R-60



Размер, мм	250x120x65
Масса, кг	4,2
Плотность, кг/м³	2200
Марка	M500
Морозостойкость	F50
Водопоглощение, %	6,0-8,0
Теплопроводность, Вт/м°C	0,61
при влажности 0%	

Кирпич лицевой коричневый



Размер, мм	250x120x65
Масса, кг	4,3
Плотность, кг/м³	2200
Марка	M500
Морозостойкость	F50
Водопоглощение, %	6-8
Теплопроводность, Вт/м°C	0,61
при влажности 0%	

Кирпич лицевой красный гладкий



Размер, мм	250x120x65
Масса, кг	4,3
Плотность, кг/м³	2200
Марка	M500
Морозостойкость	F50
Водопоглощение, %	6,0-10,0
Теплопроводность, Вт/м°C	0,61
при влажности 0%	

Кирпич лицевой красный угловой R-60



Размер, мм	250x120x65
Масса, кг	4,2
Плотность, кг/м³	2200
Марка	M500
Морозостойкость	F50
Водопоглощение, %	6,0-10,0
Теплопроводность, Вт/м°C	0,61
при влажности 0%	